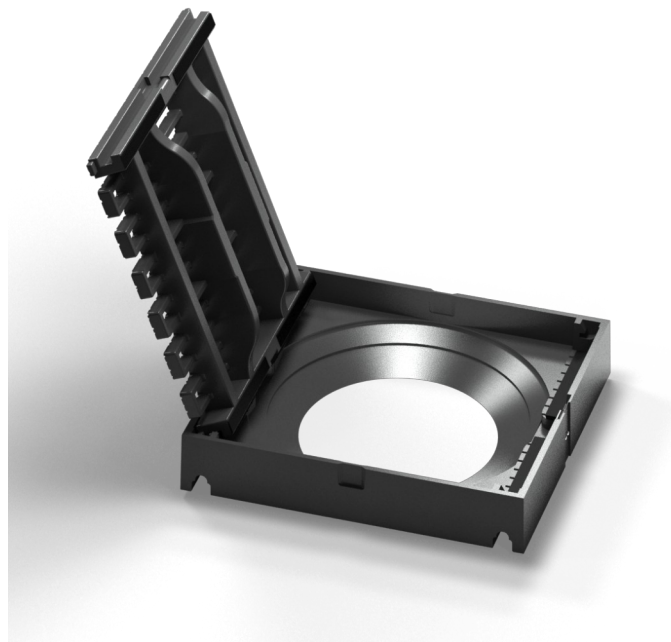
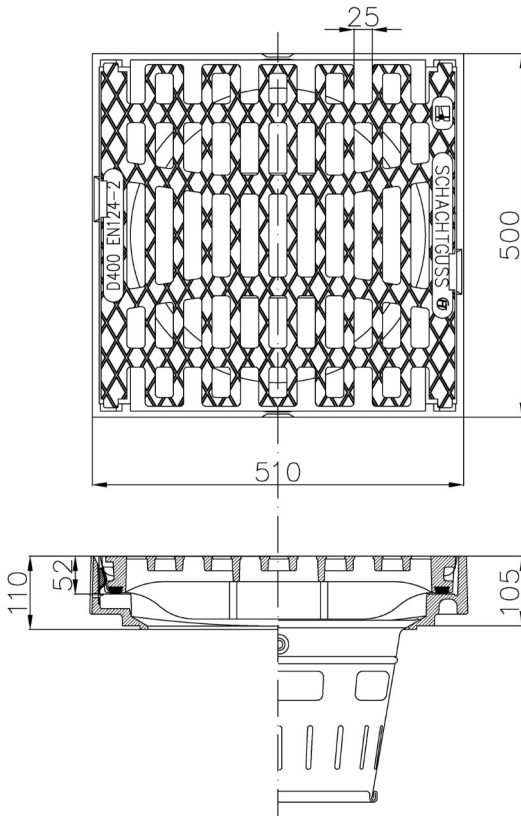


Aufsatz für Straßenabläufe Kl.D400, 500x500, Pult, Easy-Lock SW25



Produktname und Produktbeschreibung:

Aufsatz 500x500, D400, Easy Lock, Pultform, Schlitzweite 25 mm, mit Einlage, nach EN 124-2, mit multifunktionalem beidseitigem Scharnier und schraubloser verkehrssicherer Arretierung, Rahmen und Rost aus Gusseisen, Rost beidseitig bis 115° aufklappbar, bei 90° Öffnungswinkel aushebbar, Wasseraufnahmefläche 1060 cm²

Gewicht gesamt:	49,5 kg
Katalognummer/Index:	1351212
Rahmen:	-Gewicht 22,5 kg
	-Material Duktiler Guss GGG50
	-Höhe 105 mm
Rost:	-Gewicht 27,0 kg
	-Material Duktiler Guss GGG50
	-Einlegetiefe 52 mm
	-Schlitzweite 25 mm
	-Außenmaße 510x500 mm
Nationale Norm	DIN EN 124-2

Notifizierte Stelle

MFGPA Leipzig GmbH
Gesellschaft für Materialforschung
und Prüfungsanstalt für das Bauwesen Leipzig mbH
Hans-Weigel-Straße 2B
D-04319 Leipzig

Verwendungsort

Einbaugruppe 4 (mindestens Klasse D400)

