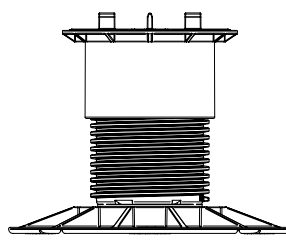
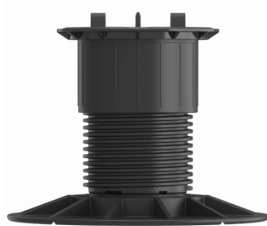


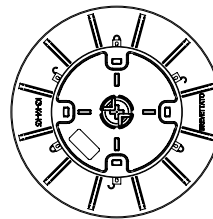
Produktdatenblatt

Art.-Nr. 1128268

Artikel: **Terralis Stelzlager Premio XL**



H 152 - 209 mm



STELZLAGER

	Abmessungen (mm)	Basisdurchmesser (mm)	Kopfdurchmesser (mm)	Fugen (mm)
XL	152 - 209	Ø 205 mm	Ø 130 mm	D. 4 mm H 12 mm

LEISTUNGSBESCHREIBUNG

Lieferung der Polypropylen-Halterung „Stelzlager Premio“ für die Verlegung von Doppelböden von außen, bestehend aus einer schwingenden Basis mit Durchmesser 205mm, mit breiten Voreinschnitten, Risschutz, wasserdichte Beschichtung auf der Unterseite der Basis und Selbstregulierungssystem auf dem runden Deckel der Basis und der Schraube, kann Neigungen der Verlegungsfläche bis zu 5% entgegenwirken.

Die Verbindung zwischen der Basis und der Schraube ermöglicht den Betrieb einer Reihe von Einspannungen, die die Halterung von selbstregulierend auf fest umwandeln, der Betrieb erfolgt durch die Drehbewegung einer der beiden runden Deckel.

Die Schraube, einstellbar von 152 bis 209 mm, läuft innerhalb der Mutter, die den Kopf stützt; der Kopf wird von der Mutter gelöst, um die Höheneinstellung der am Boden installierten Halterung zu ermöglichen.

Die Halterung ist mit Verlängerungen ausgestattet, die das Erreichen unterschiedlicher Höhen ermöglichen.

Das System ist verstellbar mit der Hilfe des Justierschlüssels, der auch bei vollständig verlegtem Bodenbelag verwendet werden kann. Der Kopf der Halterung, mit einem Durchmesser von 130 mm, ist mit schwarzem Gummi überzogen, mit Fugen von 4 mm Dicke, h 12 mm auch aus bruchsicherem Gummi.

Der Justierschlüssel aus verzinktem Stahl, geschützt durch eine schwarze Lackierung und durch dreifaches Brennen, ist L-förmig und ist mit zwei Kreuz- und Schneideinsätzen versehen.

Brandverhalten: Das Terralis Stelzlager Premio Sortiment aus Polypropylen gehören zur Klasse „B3“ im Sinne der Norm DIN 4102 in Bezug auf das Brandverhalten von Materialien und Bauelementen.



ROHMATERIAL	Polypropylen 20% Talkum und Gummi in Kopf und in Fugen
UMWELTAUSWIRKUNGEN	Wiederverwendbar - Ungefährliche Abfälle
ANWENDUNGSBEREICH (AUFLAGEFLÄCHE)	Auf jeder wasserdichten Membran Auf jeder starren Dämmplatte Auf jeder festen und kompakten Verlegefläche

TEST DER HALTERUNG KING

Gegenstand der durchgeführten Tests: Überprüfung der Beständigkeit der Halterungen des Premio Sortiments, hergestellt von STDE GmbH, auf die wichtigsten mechanischen und physikalischen Beanspruchungen, denen sie während der verschiedenen Einsatzbedingungen ausgesetzt sein können. Die Halterungen sind hergestellt aus spritzgegossenem Kunststoff (Polypropylen) und bestehen aus mehreren modularen Teilen.

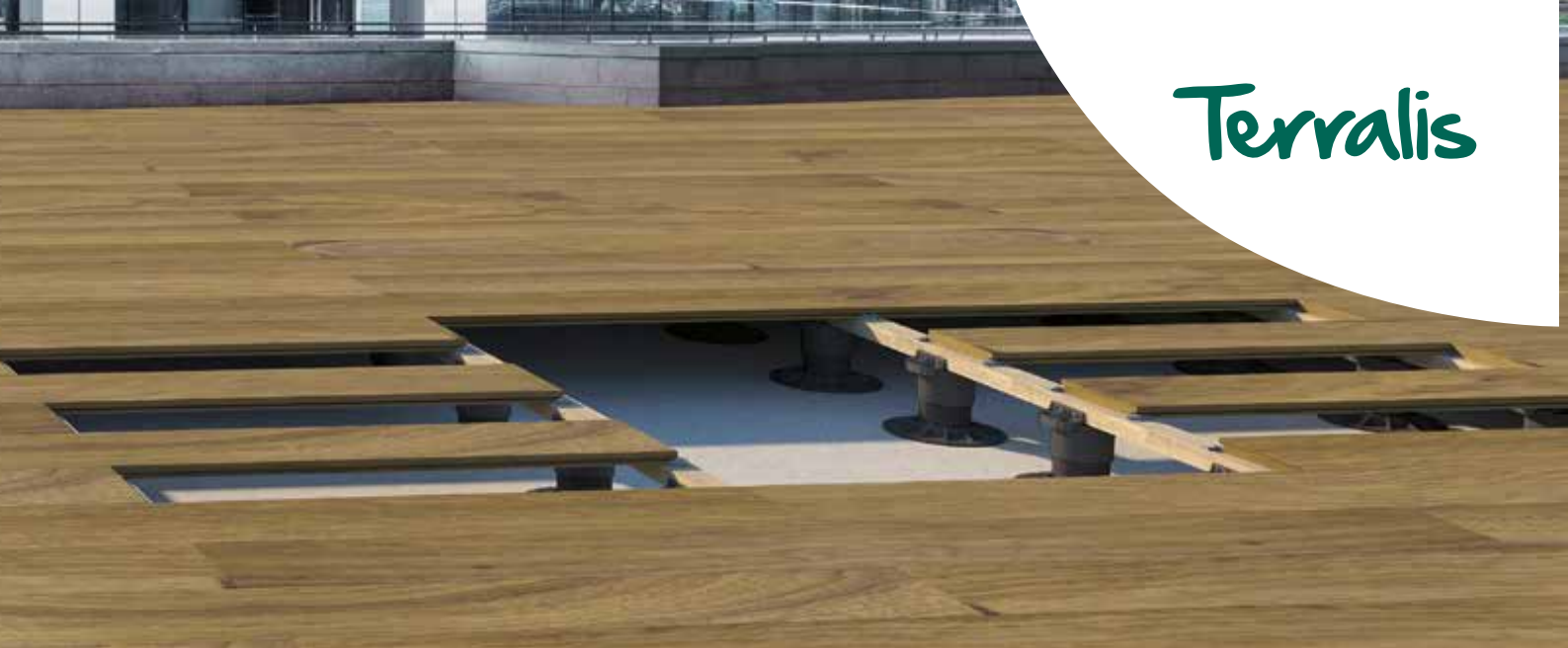
MECHANISCHE TESTS - KOMPRESSIONSTEST AUF HALTERUNG NACH KÜNSTLICHER ALTERUNG

PREMIO XL - SCHWINGEND	16.077,5 N
PREMIO XL - FEST	22.232,5 N

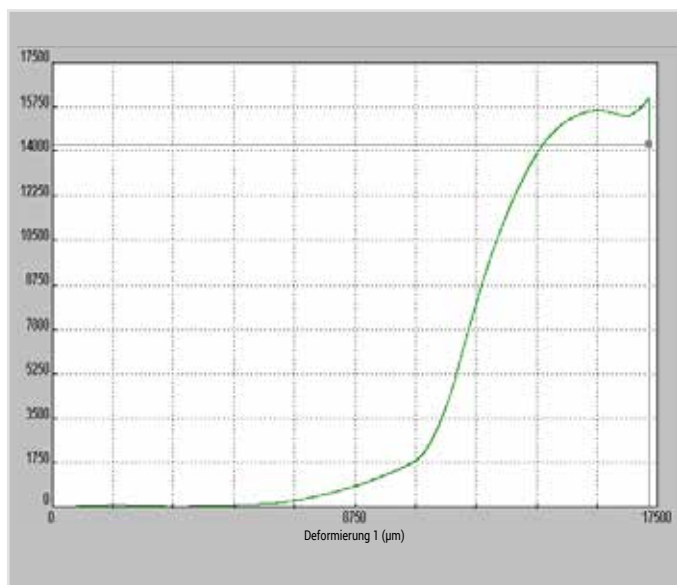
ERGEBNIS:

Die durchgeführten Kompressionstests zeigen, dass bei den unterschiedlichen Belastungsbedingungen vor und nach den Alterungszyklen keine wesentlichen Änderungen im Material auftreten, die erhaltenen Durchschnittswerte sind dem verwendeten Modell ähnlich.

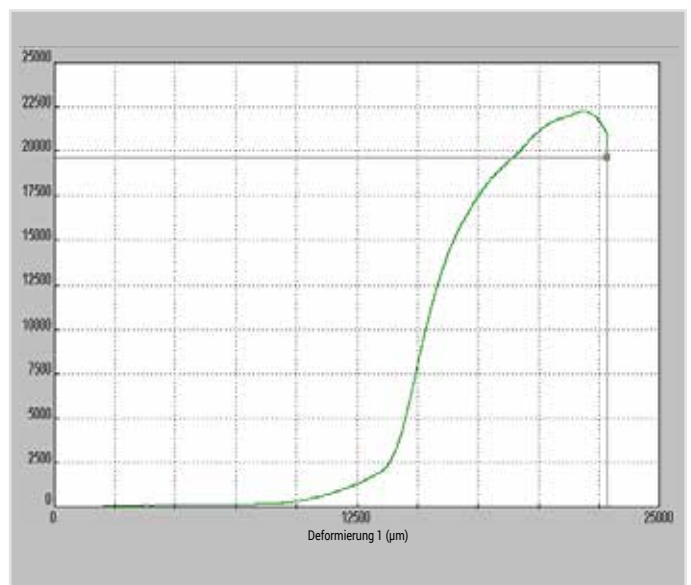
Die Durchschnittswerte der maximalen Bruchlast, die unter normalen Arbeitsbedingungen erhalten werden, reichen von 14.500 N des Premio XS-Modells bis 21.500 N des Premio XL-Modells.



Grafik Premio XL schwingend



Grafik Premio XL fest



CHEMISCHE TESTS - 30 ZYKLEN VON JEWEILS 8H

ERGEBNIS:

Chemische Tests haben gezeigt, dass das verwendete Material (Polypropylen) eine gute physikalische Beständigkeit und Dimensionsstabilität, nach einer Eintauchzeit von 240h, gegenüber folgenden Einflüssen aufweist:

- Auftausalze;
- Chlorhaltiges Schwimmbadwasser;
- Frost-Auftauen;

Im Hinblick auf die Beständigkeitstests, die mit den Hauptkohlenwasserstoffen (Benzin und Diesel für den Transport) durchgeführt wurden, zeigten die Komponenten nach 168 Stunden vollständigen Eintauchens eine leichte Abnahme der Beständigkeit.

AUFSTELLUNGSVORGABEN	Der Premio-Stelzalger benötigt keine mechanischen Befestigungen oder Klebstoffe, und kann trocken auf der Verlegefläche platziert werden.
PRODUKTGARANTIE	5 Jahre gegen Produktionsfehler (siehe allgemeine Garantiebedingungen)

AUFBAU.

STELZLAGER PREMIO.



Kopf mit Gummiverstärkung und Fugenabstandhalter

- ▶ Kopf aus zwei Materialien (Ø 130 mm)
- ▶ Kunststoffkopf mit geräuscharmer Gummiverstärkung mit hoher Hitzebeständigkeit
- ▶ Vier flexible Fugenabstandhalter aus bruchfestem Gummi (12 mm hoch, 4 mm stark)

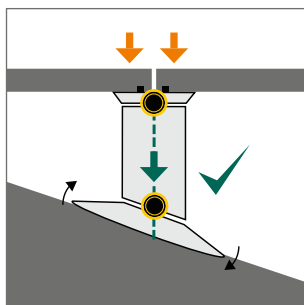
Lagerkopf mit ergonomischer Schraubenmutter

- ▶ Um eine gute Griffbarkeit bei der Höhenverstellbarkeit zu gewährleisten

Schraube

Blockierte oder selbstregulierende Basis

- ▶ Die Basis (Ø 205 mm) ist bis zu 5 % selbstregulierend
- ▶ Das innovative Konvertierungssystem ermöglicht es, mit einer einfachen Drehbewegung die Basis von fest auf selbstregulierend zu stellen.
- ▶ Die besonders gearbeitete Unterseite der Basis ist die erste, welche Isoliermaterialien nicht beschädigt, auch bei geschnittenen Stelzlagerkanten



Mit selbstregulierender Gelenkbasis

- ▶ Dank der Gelenkbasis der Halterung ist es auch möglich, perfekt ebene Doppelböden (auch bei Unterlagsboden mit variablen Neigungen bis zu 5%) herzustellen.
- ▶ Durch die ausgleichende Funktion der Stelzlager von Terralis können Sie den Schwerpunkt des Gewichtes, welches auf der Stütze lastet, immer in der Mitte der Basis halten, um eine maximale Stabilität des Bodens zu gewährleisten. Wenn die ausgleichende Neigung zunimmt, verlagert sich bei den selbstnivellierenden Stützfüßen der Schwerpunkt schrittweise in Richtung Außenseite.