

G+W STRASSENKAPPEN TYP 3582V BR

Höhenverstellbare Straßenkappe aus Kunststoff mit Breiter Rand - "Schweizer Modell"
Deckel aus Gußeisen
Abmessung ähnlich DIN 3582

Für Gas, Ferngas und Fernwärmearmaturen
Standardbeschriftungen Deckel: GAS, FERNGAS, FERNWÄRME
Heißeinbau | Thermisch belastbar bis 240 °C

- STARR
 - STANDARD
 - PFLASTER
 - SONDER
- HÖHENVERSTELLBAR
 - STANDARD
 - SCHWEIZER MODELL**
 - FUGENRING
- ZUBEHÖR



DIN 3580 und DVGW VP310-2 geprüft
Geschützt mit Gebrauchsmuster

Eigenschaften | Vorteile

- Korrosionsbeständig und Recyclingfähig
- Absolut klapper- und wartungsfrei
- Kein einrosten und einfrieren
- Sonderbeschriftung möglich
- Gewichtseinsparung im Vergleich zu traditionellen Materialien
- Schneller Einbau und Millimetergenaues Einwalzen
- Garantiert keine Nacharbeit und keine extra Kosten
- Patentierte Arretierung
- Am Deckelsitz konstruktiv deutlich verstärkt
- Besonders geeignet für den Einsatz mit extremer Beanspruchung durch hohe Verkehrslasten und -frequenzen

Optional

- Deckel verschließbar
- Bolzen mit Widerstandshülse

G+W Armaturen GmbH Telefon: +49(0)7263 409220
Industriestraße 4 Fax: +49(0)7263 4092210
74933 Neidenstein E-Mail: info@gw-strassenkappen.de
Web: www.gw-strassenkappen.de

Bank:
Sparkasse Heidelberg
BLZ: 672 500 20
Kto-Nr.: 18 024 691

Ust-Id: DE 222587347 – HRB 341744
St.-Nr.: 44077/15546 FA Sinsheim



G+W STRASSENKAPPEN TYP 3582V BR

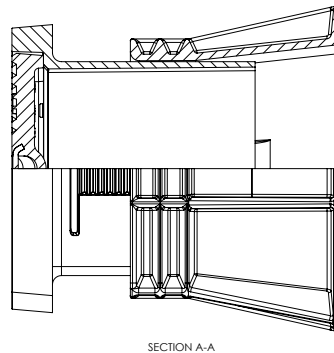
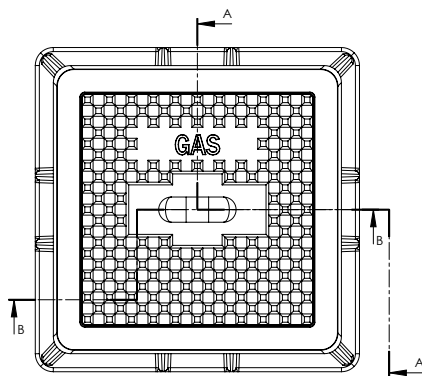
Materialien

- | | |
|--------------------------------|-------------------|
| 1. Deckel | EN-GJL-200 (GG20) |
| 2. Oberteil | P123 |
| 3. Unterteil | P123 |
| 4. Innensechskantschrauben M12 | A2-70 |

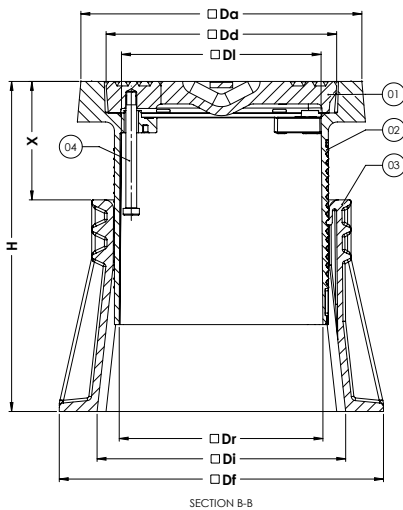
Referenz-Nummer und Hauptabmessungen

G+W ref. Nrn.	Da mm	Dd mm	DI mm	Dr mm	Di mm	Df mm	X mm	H mm
80-35-4900000	312	256	220	225	276	360	125-195	405-475
	Gewicht Kappe in kg	Gewicht Deckel in kg	Gesammt Gewicht in kg					
	7.7	10.9	18.6					

Änderungen im Zuge der Weiterentwicklung vorbehalten.



SECTION A-A



SECTION B-B

