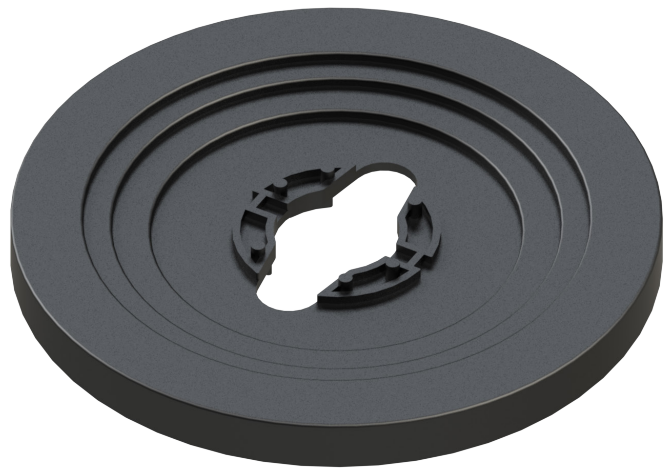


## TRAGPLATTE RUND MIT SPINDELARRETIERUNG

Tragplatte zu Hausanschluss- und Schieberkappen 4057 / 4059, 4056 / 3581  
Abmessung nach DIN 19720

- **SGX (STARR)**
- **KSGX (HÖHENVERSTELLBAR)**
- **ZUBEHÖR**



### Eigenschaften | Vorteile

- Erhöht die Stabilität
- Geringes Gewicht
- Universele Modelle für verschiedenen Straßenkappen (geringe Lagerhaltung)
- Tragplatte mit Arretierung für die Spindel

# TRAGPLATTE RUND MIT SPINDELARRETIERUNG

## Materialien

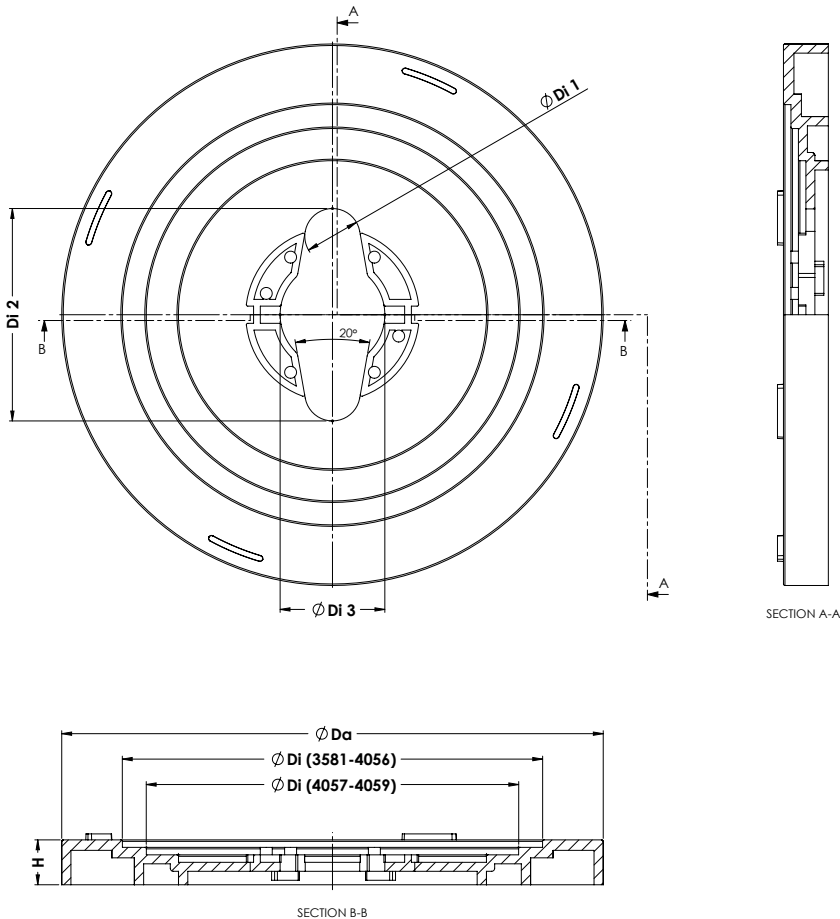
Tragplatte

HDPE

## Referenz-Nummer und Hauptabmessungen

G+W ref. Nrn.	Da mm	Di (3581-4056) mm	Di (4057-4059) mm	Di1 mm	Di2 mm	Di3 mm	H mm	Gewicht in kg
80-46-00031	362	281	249	37	142	70	30	1.0

Änderungen im Zuge der Weiterentwicklung vorbehalten.



G+W Armaturen GmbH Telefon: +49(0)7263 409220  
 Industriestraße 4 Fax: +49(0)7263 4092210  
 74933 Neidenstein E-Mail: info@gw-strassenkappen.de  
 Web: www.gw-strassenkappen.de

Bank:  
 Sparkasse Heidelberg  
 BLZ: 672 500 20  
 Kto-Nr.: 18 024 691

Ust-Id: DE 222587347 – HRB 341744  
 St.-Nr.: 44077/15546 FA Sinsheim