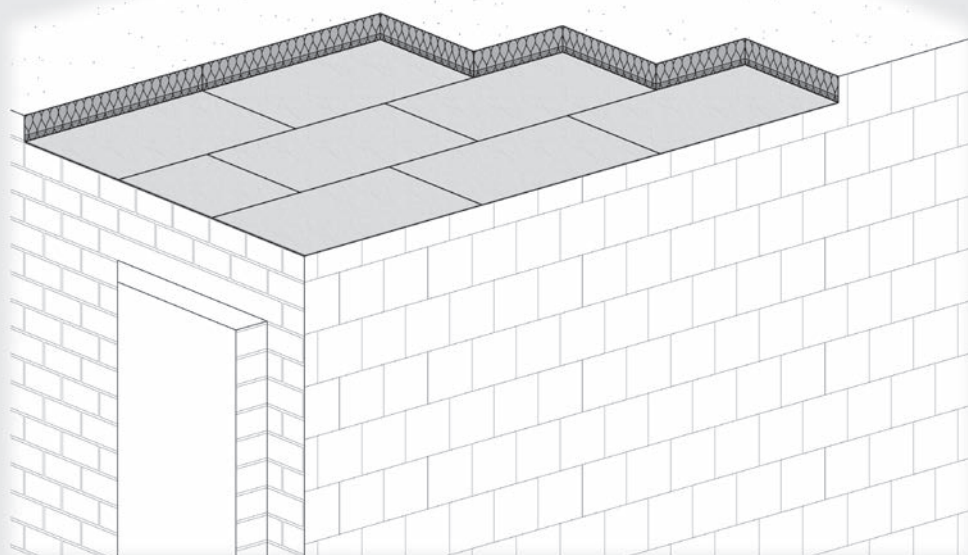
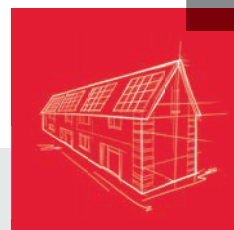


Kellerdeckenplatte Planarock® Top

Technisches Datenblatt



Nichtbrennbare, druckbelastbare Steinwolle-Dämmplatte mit einseitig heller Vlieskaschierung für die unterseitige Dämmung von Kellerdecken ohne optische Anforderungen.

- Wärmedämmstoff für Gebäude – werkmäßig hergestellte Mineralwolle (MW) gem. DIN EN 13162
- nichtbrennbar
- Schmelzpunkt > 1000 °C
- nicht glimmend
- einseitige, helle Glasvlieskaschierung
- Oberfläche mit erhöhter Druckfestigkeit
- hoch wärme- und schalldämmend
- wasserabweisend
- diffusionsoffen
- recycelbar



Kellerdeckenplatte Planarock® Top

Anwendungsbereich

Planarock Top wird für die unterseitige Dämmung von Kellerdecken eingesetzt. Sie zeichnet sich durch eine helle Vlieskaschierung aus. Durch ihre Zweischichtcharakteristik hat Planarock Top eine druckfeste Oberfläche und bietet damit mehr Sicherheit bei der Klebmontage. Auch für die Montage an Innenwänden geeignet. Dabei sollten bauseits gesonderte Maßnahmen zum Schutz des Oberflächenvlies vor Beschädigung getroffen werden. **Eine nachträgliche Beschichtung mit Farbe, Spachtel oder Putzen ist nicht zulässig.** Sollte der Untergrund für eine reine Klebmontage nicht geeignet sein, kann die Planarock Top auch per Dübel (Tellerdurchmesser min. 70 mm) montiert werden. Art, Anzahl und Anordnung ist bauseits festzulegen. Mindestens 2 Dübel/Betonschrauben pro Platte gleichmäßig in der Fläche der Platte verteilt. Oder je einen Dübel/Betonschraube in eine T-Fuge und zusätzlich einen Dübel in die Plattenmitte.

Hinweis: Nicht für Sichtakustik geeignet. Nicht für Anwendungen mit Anforderung an die Optik der Oberfläche hinsichtlich Ebenheit und farblicher Gleichmäßigkeit geeignet. Produktionsbedingt ist eine leicht wellige Oberfläche nicht auszuschließen.

Verarbeitung

Untergrundvorbereitung

Der Untergrund ist grundsätzlich im Vorfeld auf die Eignung für die reine Klebmontage zu überprüfen. Nichttragfähiger Putz oder nichttragfähige Beschichtungen/Farben sind rückstandslos zu entfernen. Der Untergrund muss trocken, sauber, eben (Toleranzen gemäß DIN 18202/18203) und frei von Verunreinigungen sein. Staub, Schmutz, Öl, Fett, lose Teile sowie Trenn- und Sinterschichten etc. müssen durch geeignete Maßnahmen entfernt werden. Unebenheiten im Untergrund sind vollständig zu verspachteln. Sandende, mehlig oder stark saugende Untergründe bedürfen einer Vorbehandlung mit der ROCKWOOL Tiefengrundierung – siehe Datenblatt Tiefengrundierung. Glatter Sichtbeton sowie dichte Farbanstriche/Beschichtungen sind mit der ROCKWOOL Haftbrücke vorzubehandeln – siehe Datenblatt Haftbrücke. Rostige und feuchte Stellen dürfen nicht mit Dämmung abgedeckt werden, bevor die Ursache für den Schaden gefunden und fachmännisch behoben worden ist.

Verklebung

Planarock Top ist für die Verklebung mit dem ROCKWOOL Mörtelkleber geeignet – siehe Datenblatt Mörtelkleber. Die Eignung alternativer Mörtelkleber ist vor der Verlegung durch Probeverklebungen zu überprüfen und muss vom jeweiligen Mörtelhersteller für die Verwendung in Kombination mit Steinwolle-Dämmstoffen freigegeben werden.

Genauere Informationen zur Verklebung siehe Datenblatt ROCKWOOL Mörtelkleber.

Hinweis: Während der gesamten Verarbeitungs- und Trocknungszeit darf die Temperatur des Baukörpers und der Umgebung von +5 °C nicht unterschritten werden. Nicht für Anwendungen mit Anforderungen an die Optik der Oberfläche, hinsichtlich Ebenheit und farblicher Gleichmäßigkeit, geeignet.

Generell empfehlen wir eine Probeverklebung durchzuführen, um die Eignung des Untergrunds, die Befestigungsart und die Klebermenge überprüfen zu können. Während der Verklebung, insbesondere bei großen Dämmdicken, ist nach dem Einschwemmen und Andrücken der Planarock Top eine zeitweise Abstützung der Dämmplatten empfehlenswert.

Lieferprogramm

Dicke mm	m ² / Paket	m ² /Groß- gebäude	R-Wert ¹⁾ m ² K/W
60	3,75	90,0	1,70
80	3,13	75,0	2,25
100	2,50	60,0	2,85
120	1,88	45,0	3,40
140	1,88	45,0	4,00
160	1,25	35,0	4,55
180	1,25	30,0	5,10
200	1,25	30,0	5,70

Plattenformat: L × B (mm): 1000 × 625

¹⁾ Bemessungswert

Technische Daten

	Zeichen	Beschreibung/Messwert	Norm/Vorschrift
Anwendungsgebiet	DI/WI-zg	Innendämmung der Decke/Innendämmung der Wand – geringe Zugfestigkeit	DIN 4108-10
Brandverhalten (Euroklasse)		nichtbrennbar, A1	DIN EN 13501-1
Glimmverhalten		keine Neigung zu kontinuierlichem Schwelen	DIN EN 16733
Schmelzpunkt		> 1000 °C	DIN 4102-17
Nennwert der Wärmeleitfähigkeit	λ _D	0,034 W/(m·K)	DIN EN 13162
Bemessungswert der Wärmeleitfähigkeit	λ	0,035 W/(m·K)	DIN 4108-4:2017-03
Zugfestigkeit senkrecht zur Plattenebene	TR1	>= 1 kPa	DIN EN 1607
Wasserdampf-Diffusionswiderstandszahl	MU 1	μ = 1	DIN EN 12086
Längenbezogener Strömungswiderstand	Afr5	>= 5 kPa·s/m ²	DIN EN ISO 29053

Bezeichnungsschlüssel gem. DIN EN 13162: MW-EN 13162-T5-CS(10)7,5-TR1-AFr5
KEYMARK Güteüberwachung

DEUTSCHE ROCKWOOL GmbH & Co. KG

Postfach 0749 · 45957 Gladbeck

T +49 (0) 2043 4080 · F +49 (0) 2043 408444

info@rockwool.com · www.rockwool.de



Unsere technischen Informationen geben den Stand unseres Wissens und unserer Erfahrung zum Zeitpunkt der Drucklegung wieder, verwenden Sie bitte deshalb die jeweils neueste Auflage, da sich Erfahrungs- und Wissensstand stets weiterentwickeln. In Zweifelsfällen setzen Sie sich bitte mit uns in Verbindung. Beschriebene Anwendungsbeispiele können besondere Verhältnisse des Einzelfalles nicht berücksichtigen und erfolgen daher ohne Haftung. Unseren Geschäftsbeziehungen mit Ihnen liegen stets unsere Allgemeinen Verkaufs-, Lieferungs- und Zahlungsbedingungen in der jeweils neuesten Fassung zugrunde, die Sie unter www.rockwool.de finden. Auf Anfrage senden wir Ihnen die AGBs auch gerne zu.