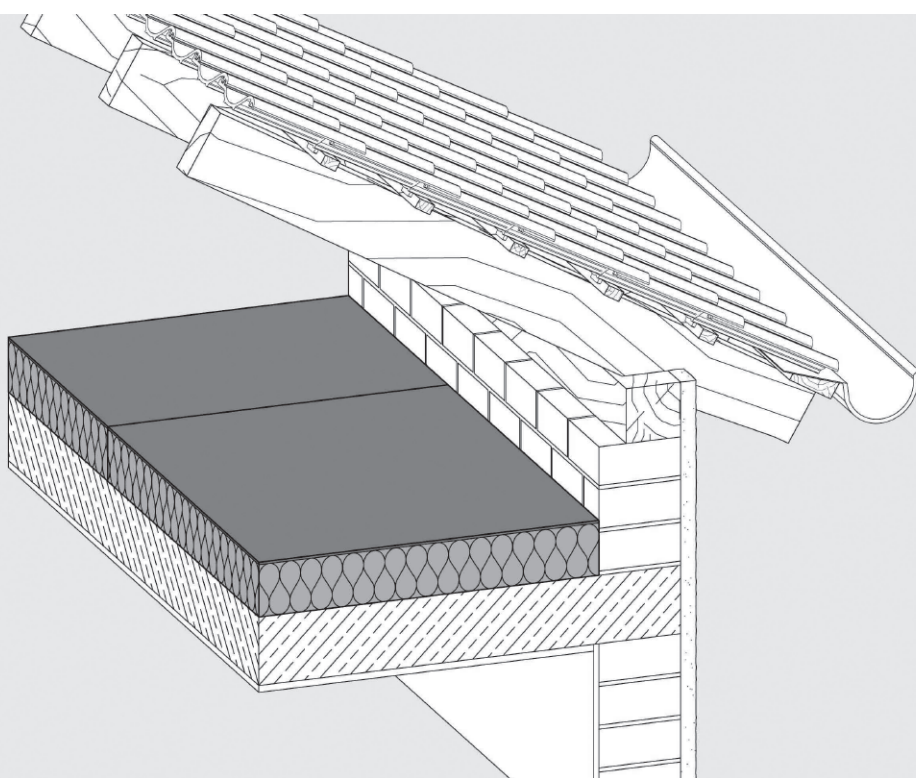
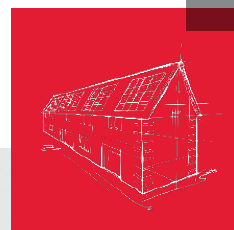


Dämmplatte Tegarock® Plus

Technisches Datenblatt



Formstabile, druckbelastbare Steinwolle-Dämmplatte mit lastverteiler Beschichtung. Die Beschichtung erhöht in besonderem Maße die Widerstandsfähigkeit gegenüber mechanischen Beanspruchungen.

- Wärmedämmstoff für Gebäude – werkmäßig hergestellte Mineralwolle (MW) gem. DIN EN 13162
- nichtbrennbar
- Schmelzpunkt > 1000 °C
- nicht glimmend
- wärme- und schalldämmend
- diffusionsoffen
- druckfeste, lastverteilende Beschichtung
- begeh- und belastbar
- recycelbar



Dämmplatte Tegarock® Plus

Anwendungsbereich

Nichtbrennbare, druckbelastbare Steinwolle-Dämmplatte für die begehbare Wärmedämmung von obersten Geschossdecken. Tegarock Plus ist besonders geeignet für oberste Geschossdecken, die regelmäßig begangen werden müssen oder auch für die Lagerung leichter Gegenstände verwendet werden. Tegarock Plus ist nicht geeignet in schwimmenden Nass- und Trockenestrichen sowie für die Verwendung im Außenbereich.

Verarbeitung

Tegarock Plus ist im Verband zu verlegen, um Kreuzfugen zu vermeiden. Bei der Verlegung auf Holzbalkendecken ohne ausreichende Luftdichtigkeit ist eine fachgerecht verlegte, durchgehend diffusionshemmende Schicht unterhalb des Dämmstoffs einzubauen. Hierbei sind besonders der Randanschluss und die Anschlüsse an aufgehende Bauteile sorgfältig auszuführen.

Bitte beachten!

Dauerhafte Punktlasten bedürfen einer Belastungsfläche von mind. 20 cm² sowie einem Abstand zur Plattenecke bzw. bis zum Plattenrand von mind. 25 cm. Bei Nutzung der obersten Geschossdecke zur dauerhaften Lagerung schwerer Gegenstände wie Aktenschränke oder Bücherregale ist Tegarock Plus nicht geeignet.

Lieferprogramm

Dicke ²⁾ mm	m ² / Palette	R-Wert ¹⁾ m ² K/W
60	25,2	1,4
100	14,4	2,4
120	12,0	2,9
140	9,6	3,4

Plattenformat: L × B (mm): 1200 × 1000

¹⁾ Bemessungswert

²⁾ Dicke inkl. 2,5 mm Beschichtung

Technische Daten

	Zeichen	Beschreibung/Messwert	Norm/Vorschrift
Anwendungsgebiet	DAD-dm	Außendämmung von Dach oder Decken, vor Bewitterung geschützt, mittlere Druckbelastbarkeit	DIN 4108-10
Oberfläche		Anorganische, druckfeste Beschichtung	
Brandverhalten (Euroklasse)		nichtbrennbar, A1	DIN EN 13501-1
Glimmverhalten		keine Neigung zu kontinuierlichem Schwelen	DIN EN 16733
Schmelzpunkt		1000 °C	DIN 4102-17
Nennwert der Wärmeleitfähigkeit (Steinwolle)	λ _D	0,039 W/(m·K)	DIN EN 13162
Bemessungswert der Wärmeleitfähigkeit (Steinwolle)	λ	0,040 W/(m·K)	DIN 4108-4:2017-03
Druckspannung	CS (10)	>= 80 kPa	DIN EN 13162
Wasserdampf-Diffusionswiderstandszahl	MU1	μ = 1	DIN EN 12086
Verkehrslasten		Geeignet für die regelmäßige Begehung und die Lagerung leichter Gegenstände. Nicht für wohnähnliche Nutzung geeignet.	

Bezeichnungsschlüssel gem. DIN EN 13162: MW-EN 13162-T4-DS(T+)-DS(TH)-CS(10)80-TR15-PL(5)1800-WS-MU1
 KEYMARK Güteüberwachung

DEUTSCHE ROCKWOOL GmbH & Co. KG
 Postfach 0749 · 45957 Gladbeck
 T +49 (0) 2043 4080 · F +49 (0) 2043 408444
 info@rockwool.com · www.rockwool.de



Unsere technischen Informationen geben den Stand unseres Wissens und unserer Erfahrung zum Zeitpunkt der Drucklegung wieder, verwenden Sie bitte deshalb die jeweils neueste Auflage, da sich Erfahrungs- und Wissensstand stets weiterentwickeln. In Zweifelsfällen setzen Sie sich bitte mit uns in Verbindung. Beschriebene Anwendungsbeispiele können besondere Verhältnisse des Einzelfalles nicht berücksichtigen und erfolgen daher ohne Haftung. Unseren Geschäftsbeziehungen mit Ihnen liegen stets unsere Allgemeinen Verkaufs-, Lieferungs- und Zahlungsbedingungen in der jeweils neuesten Fassung zugrunde, die Sie unter www.rockwool.de finden. Auf Anfrage senden wir Ihnen die AGBs auch gerne zu.