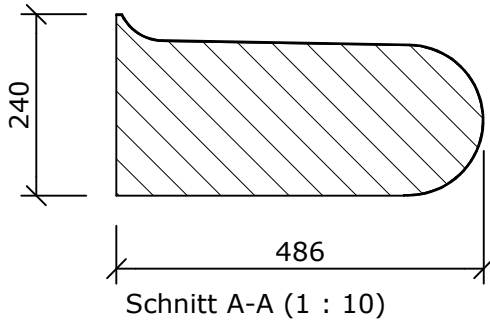
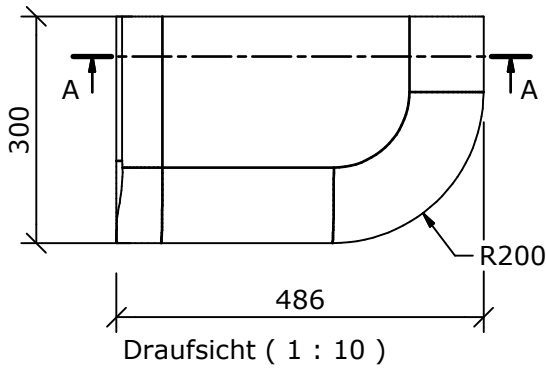
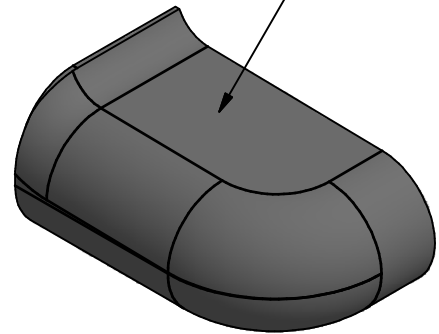


This drawing and its copyrights are owned by wedi GmbH.
The use of this drawing is subject to prior,
written authorization by wedi GmbH.



Art.-Nr.: 07-64-48/012



Diese Zeichnung / Skizze ist Eigentum der wedi GmbH und unterliegt dem Urheberrecht. Die Verwendung bedarf in jedem Fall der vorherigen, schriftlichen Zustimmung der wedi GmbH.

Zeichnungsnummer
drawing number **Z 00 00 58 82**
Kunde/ client :
BV/ BP :

Benennung/ designation

wedi Sanoasa Bellina linea
Abschlusselement rechts, R200

				Datum date	Name name
				3D drawn	07.01.2013 tf
D	Standardisierung	07.01.2013	tf	2D drawn	07.01.2013 tf
C	2D in 3D	14.05.2009	vo	CAD/CAM Progr.	
B	Angaben	16.02.2009	nd	Fertigungszustand/ Bautoleranzen: finished condition/ tolerances: nach DIN 18202	
A	CD	10.12.2008	nd		
-	Erstzeichnung	19.06.2008	ed		
Ausg. issue	Anderung modification	Datum date	Name name	Maße in mm dim. in millimeters	DIN A4

wedi GmbH
Hollefeldstrasse 51
48282 Emsdetten

... wedi®

wedi Vertrieb/ sales

Fon +49 (0)2572 / 156 - 0
Fax +49 (0)2572 / 156 - 133

wedi Projektteilung/project dept.

Fon +49 (0)2572 / 156 - 0
Fax +49 (0)2572 / 156 - 239

filename: 076448012_Bankelement.iam